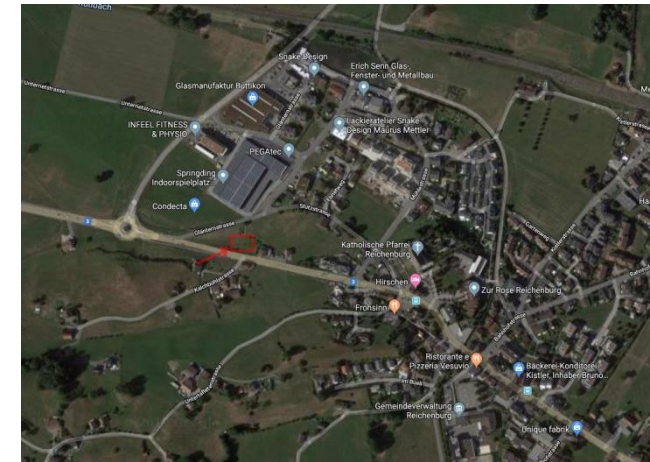
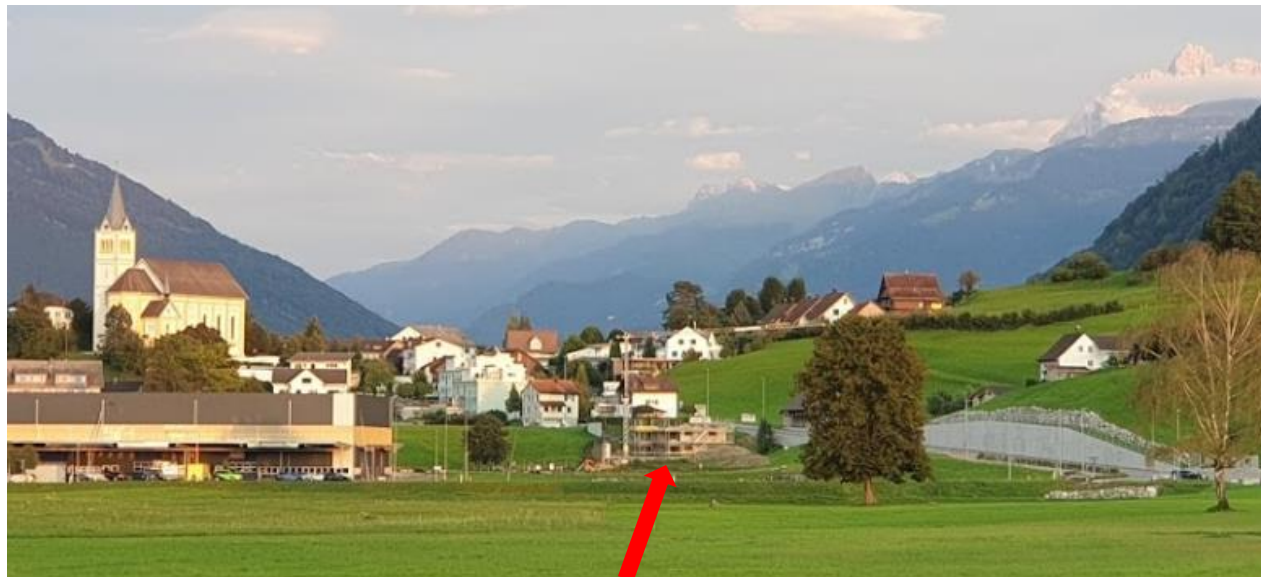




Diethelm Bauplanung GmbH Holz-, Bau- + Energietechnik

St. Gallerstrasse 56 | 8856 Tuggen
Tel. 055 465 10 80 | Fax 055 465 10 81
www.d-b.ch | info@d-b.ch

zu vermieten in Reichenburg SZ Erstbezug April 2020

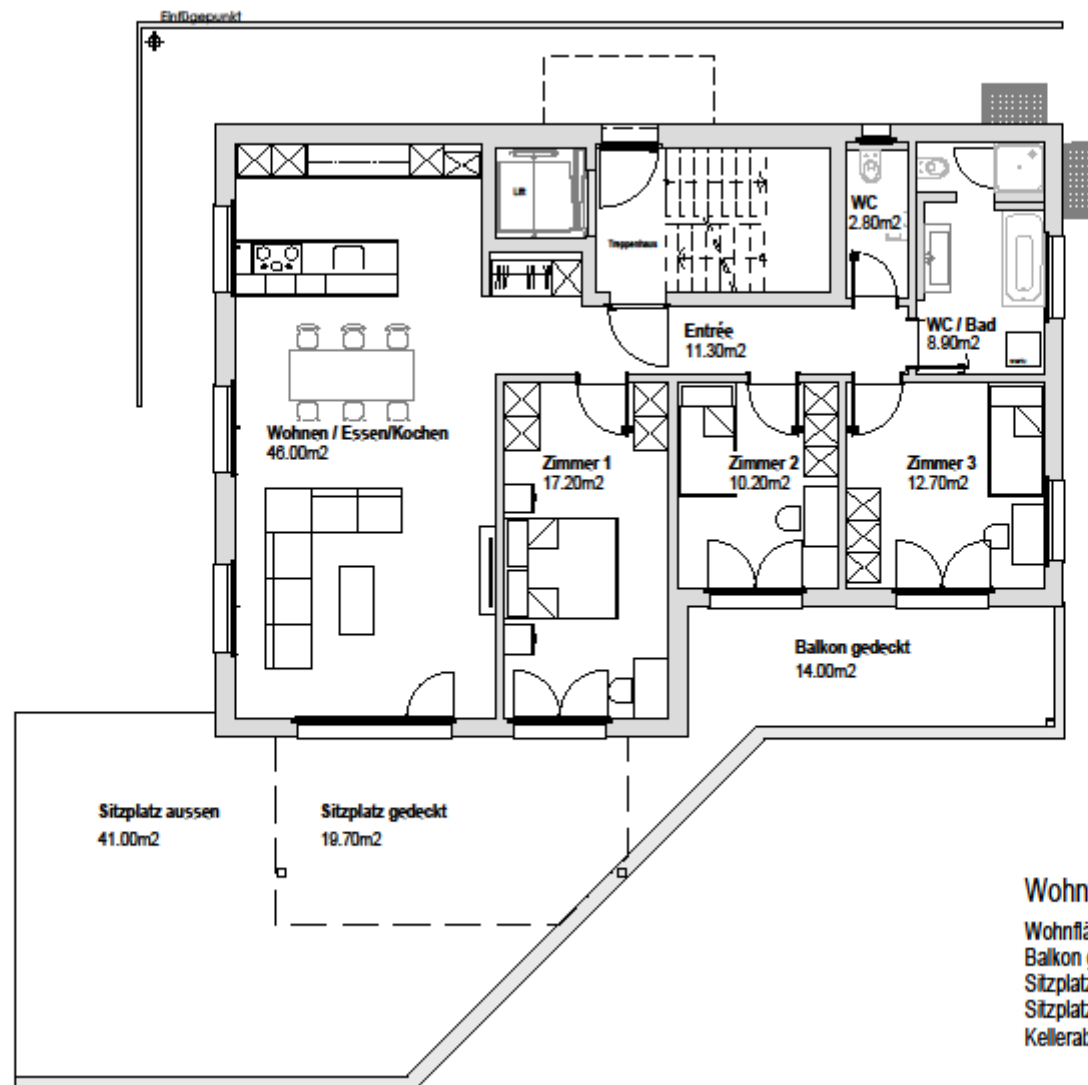


Das in Bau stehende 4-Familienhaus befindet sich im westlichen Dorfeingang von Reichenburg mit einer schönen Aussicht in die Linthebene und traumhaften Sonnenuntergängen. Sämtliche Wohnungen sind durch das Treppenhaus und mittels Lift erschlossen und eignen sich daher bestens für Jung und Alt. Jede Wohnung zeichnet sich aus durch ein grosszügiges Wohn- / Esszimmer mit offener Küche und Kochinsel, die keine Wünsche offen lässt und einer hochwertigen Innenausstattung, Massivholzboden im Wohnbereich und in den Zimmern und Keramikplatten in Küche, Entrée und Bad. Die Wohnungen besitzen teilweise zwei grosse Balkone bzw. einen grosszügigen Sitzplatz (Wohnung EG).

Mietpreise

| Wohnung | Grösse | Fläche | Balkon | Nettomiete / NK mtl. |
|-----------|------------------------|---------------------------------------|--|----------------------------|
| EG | 4 ½-Zimmer | 110 m ² | Sitzplatz 60.7 m ² + Balkon 14 m ² | CHF 1`900.- / NK CHF 240.- |
| 1. OG | 4 ½-Zimmer | 110 m ² | 2 Balkone 13.7 m ² +17.9 m ² | CHF 1`850.- / NK CHF 240.- |
| 2. OG | 4 ½-Zimmer | 110 m ² | 2 Balkone 13.7 m ² +17.9 m ² | CHF 1`950.- / NK CHF 240.- |
| DG | 4 ½-Zimmer mit Galerie | 117 m ² +13 m ² | 1 Balkon 18 m ² | CHF 2`200.- / NK CHF 240.- |
| PP Garage | | | | CHF 120.- |
| PP aussen | | | | CHF 50.- |

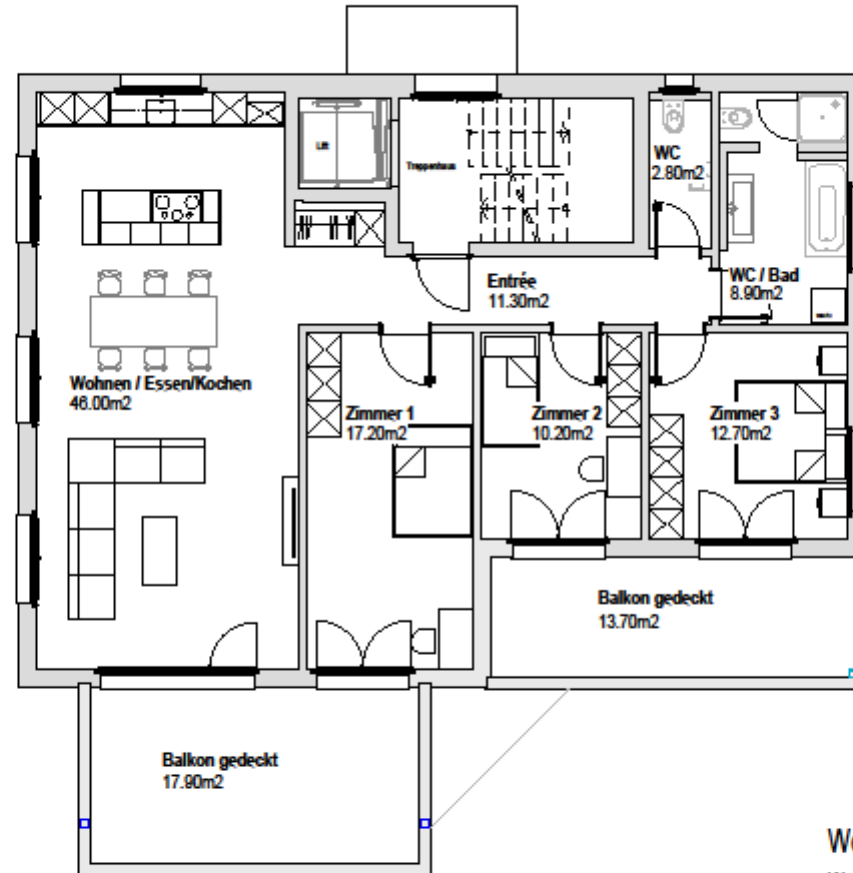
⇒ für Grundrisspläne bitte runterscrollen



Wohnung Erdgeschoss

| | |
|---------------------|-----------------------|
| Wohnfläche Netto | 110.00 m ² |
| Balkon gedeckt | 14.00 m ² |
| Sitzplatz gedeckt | 19.70 m ² |
| Sitzplatz ungedeckt | 41.00 m ² |
| Kellerabteil | 5.80 m ² |

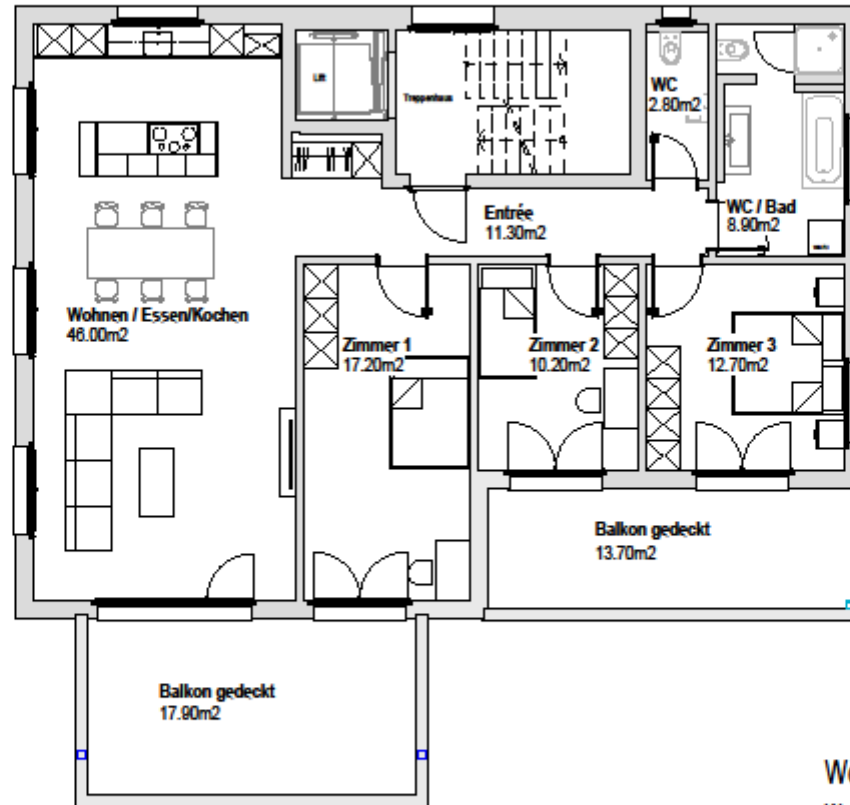
Einflügelpunkt
⊕



Wohnung 1. Obergeschoss

| | |
|------------------|-----------------------|
| Wohnfläche Netto | 110.00 m ² |
| Balkon gedeckt | 31.60 m ² |
| Kellerabteil | 6.90 m ² |

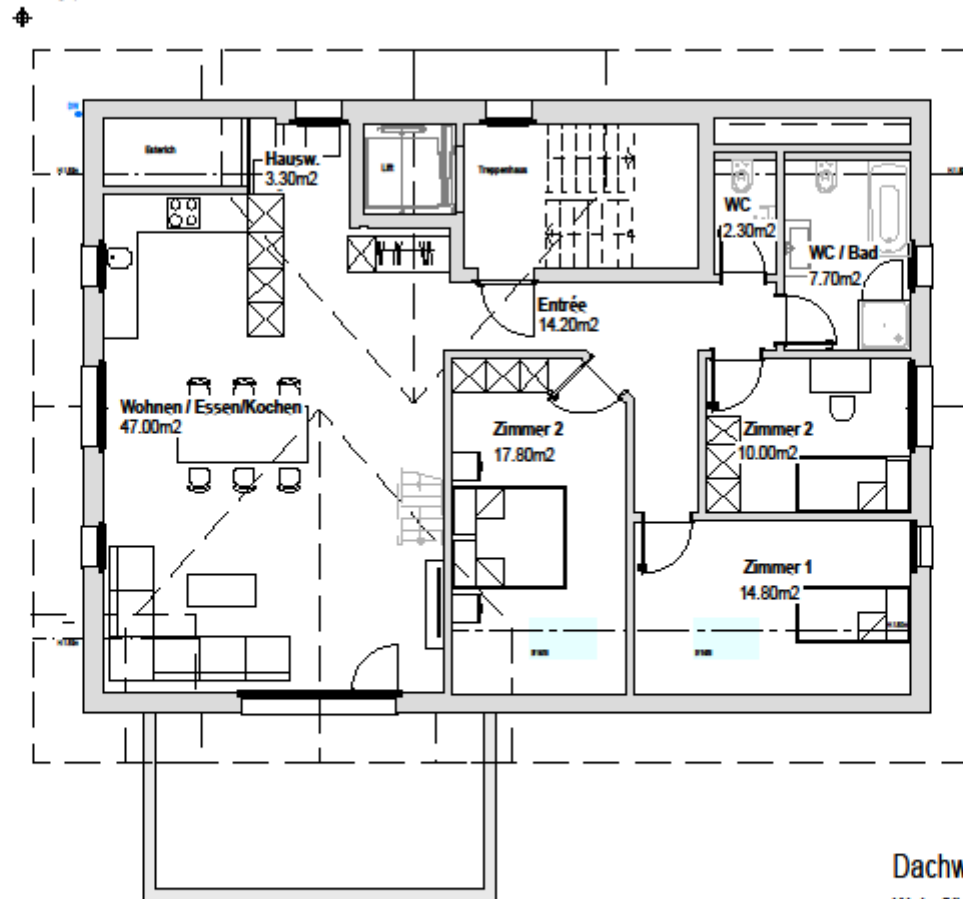
Einflügelpunkt
⊕



Wohnung 2. Obergeschoss

| | |
|------------------|-----------------------|
| Wohnfläche Netto | 110.00 m ² |
| Balkon gedeckt | 31.60 m ² |
| Kellerabteil | 6.90 m ² |

Einflügelpunkt



Dachwohnung

| | |
|------------------|-----------|
| Wohnfläche Netto | 117.00 m2 |
| Galerie | 13.00 m2 |
| Estrich | 14.00 m2 |
| Balkon ungedeckt | 18.00 m2 |
| Kellerabteil | 6.90 m2 |

Einflügelpunkt
↑

