



Diethelm Bauplanung GmbH
Holz-, Bau- + Energietechnik

St. Gallerstrasse 56 | 8856 Tuggen
Tel. 055 465 10 80 | Fax 055 465 10 81
www.d-b.ch | info@d-b.ch

zu vermieten in Reichenburg SZ

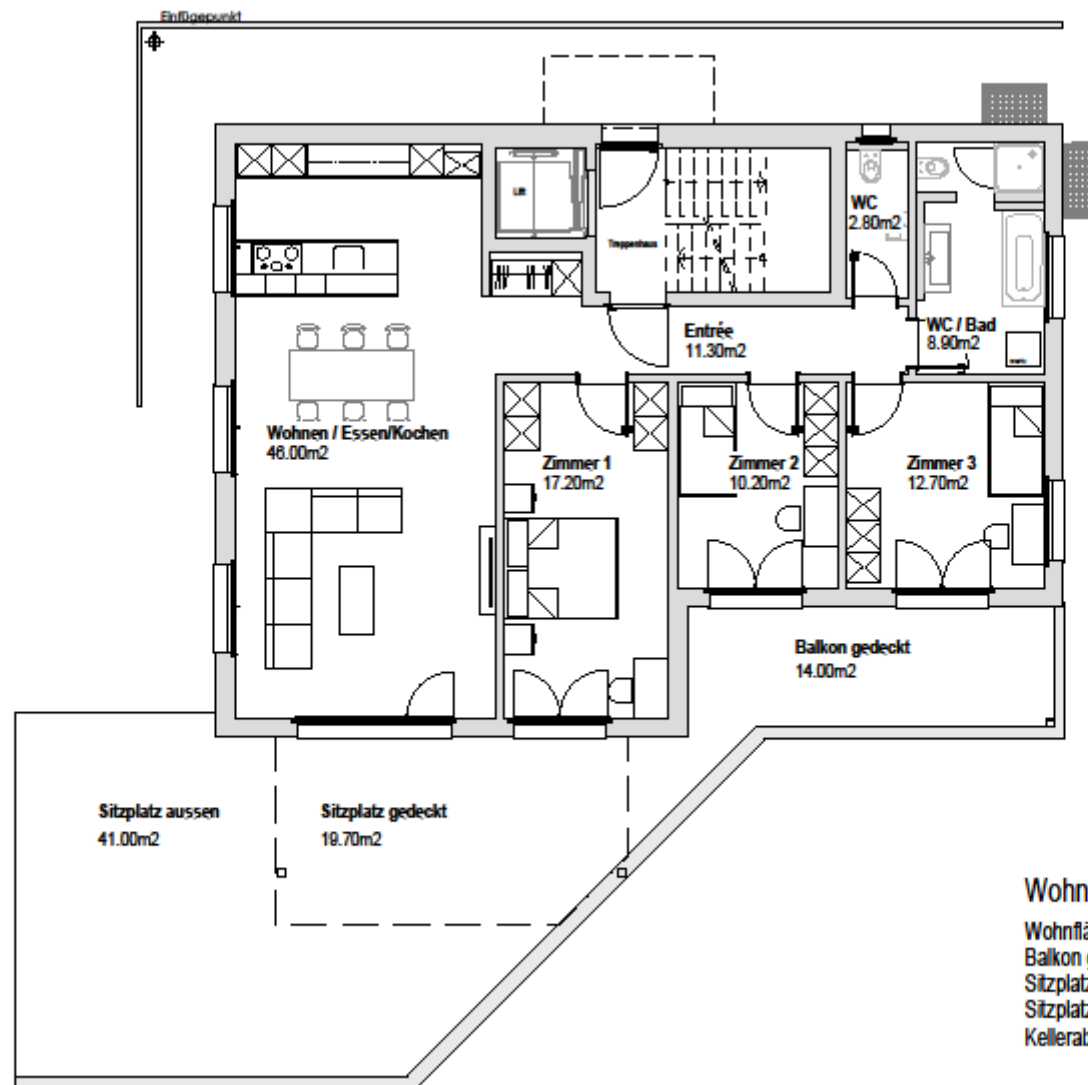


Das Ende April 2020 fertiggestellte 4-Familienhaus befindet sich im westlichen Dorfeingang von Reichenburg mit einer schönen Aussicht in die Linthebene und traumhaften Sonnenuntergängen. Sämtliche Wohnungen sind durch das Treppenhaus und mittels Lift erschlossen und eignen sich daher bestens für Jung und Alt. Jede Wohnung zeichnet sich aus durch ein grosszügiges Wohn- / Esszimmer mit offener Küche und Kochinsel, die keine Wünsche offen lässt und einer hochwertigen Innenausstattung, Massivholzboden im Wohnbereich und in den Zimmern und Keramikplatten in Küche, Entrée und Bad. Die Wohnungen besitzen teilweise zwei grosse Balkone bzw. einen grosszügigen Sitzplatz (Wohnung EG).

Mietpreise

Wohnung	Grösse	Fläche	Balkon	Nettomiete / NK mtl.	Miete inkl. NK
EG	4 ½-Zimmer	110 m ²	Sitzplatz 60.7 m ² + Balkon 14 m ²	vermietet	
1. OG	4 ½-Zimmer	110 m ²	2 Balkone 13.7 m ² +17.9 m ²	CHF 1`850.- / NK CHF 240.-	CHF 2`090.-
2. OG	4 ½-Zimmer	110 m ²	2 Balkone 13.7 m ² +17.9 m ²	CHF 1`950.- / NK CHF 240.-	CHF 2`190.-
DG	4 ½-Zimmer mit Galerie	117 m ² +13 m ²	1 Balkon 18 m ²	CHF 2`200.- / NK CHF 240.-	CHF 2`440.-
PP Garage				CHF 120.-	
PP aussen				CHF 50.-	

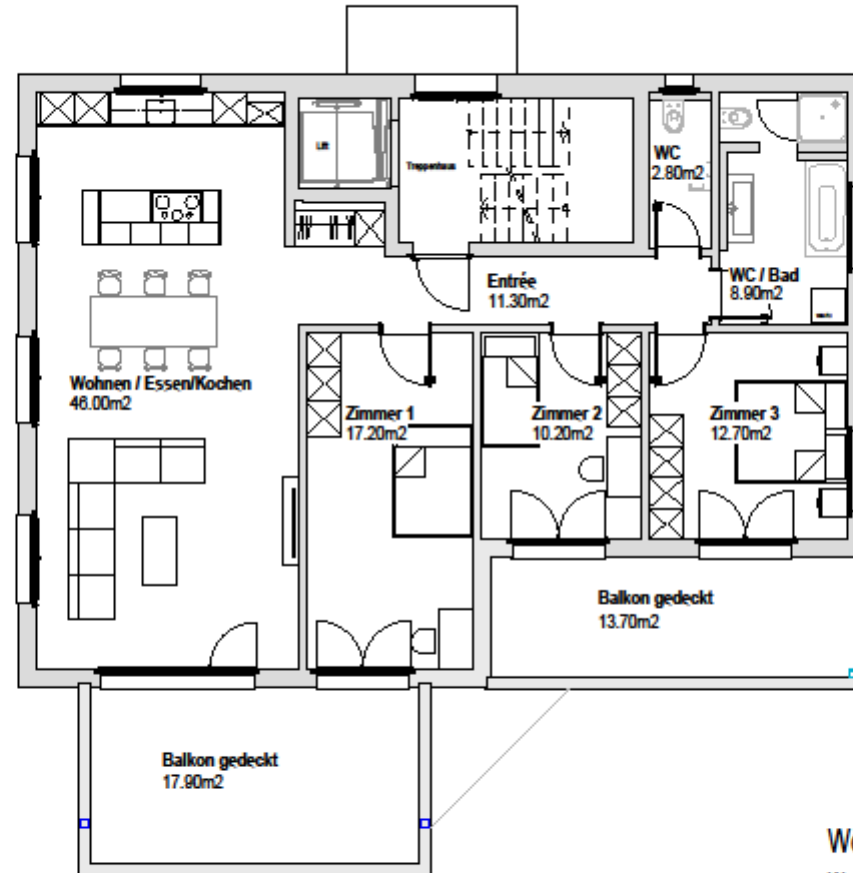
⇒ für Grundrisspläne bitte runterscrollen



Wohnung Erdgeschoss

Wohnfläche Netto	110.00 m ²
Balkon gedeckt	14.00 m ²
Sitzplatz gedeckt	19.70 m ²
Sitzplatz ungedeckt	41.00 m ²
Kellerabteil	5.80 m ²

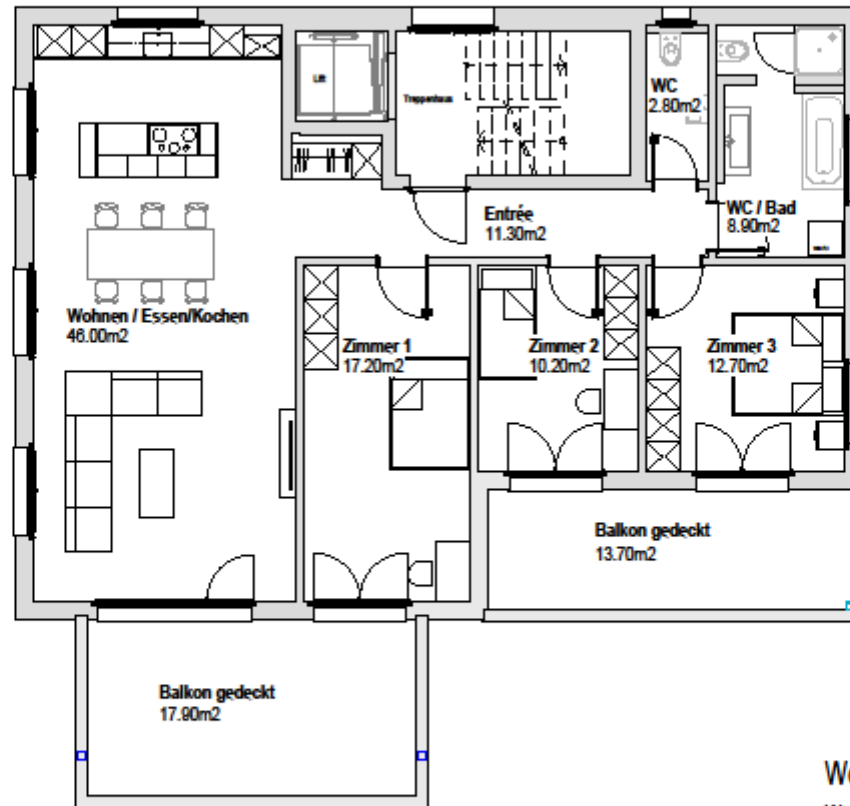
Einflügelpunkt
⊕



Wohnung 1. Obergeschoss

Wohnfläche Netto	110.00 m ²
Balkon gedeckt	31.60 m ²
Kellerabteil	6.90 m ²

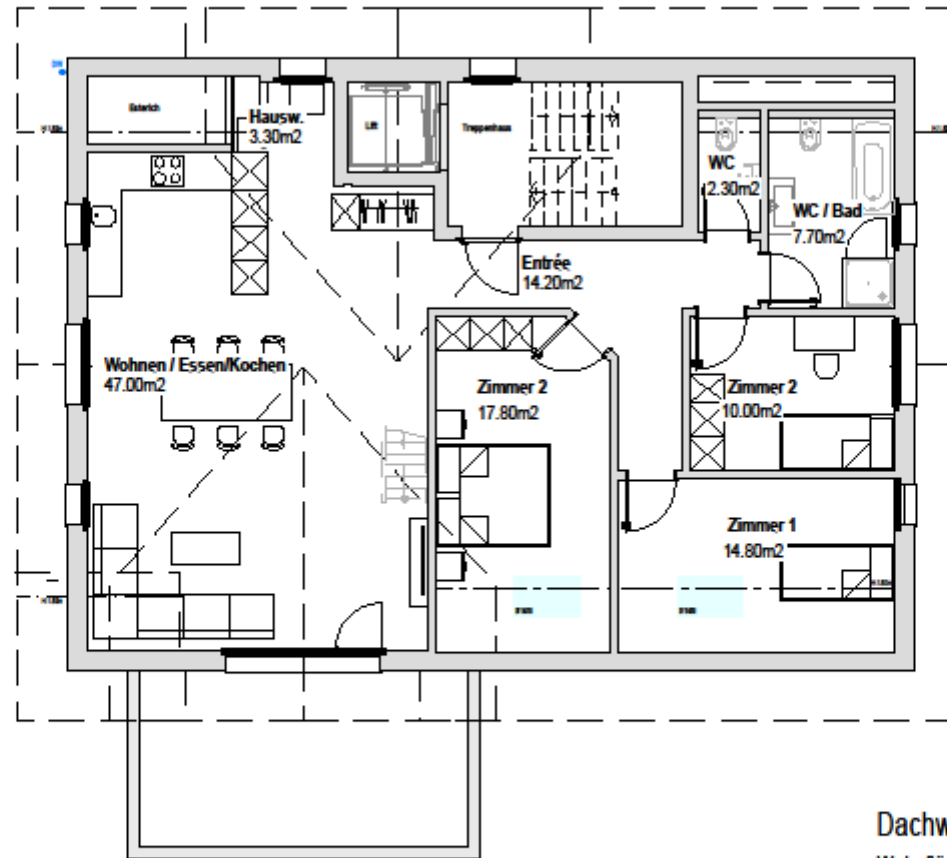
Einflügelpunkt
⊕



Wohnung 2. Obergeschoss

Wohnfläche Netto	110.00 m ²
Balkon gedeckt	31.60 m ²
Kellerabteil	6.90 m ²

Einflügelpunkt
↑



Dachwohnung

Wohnfläche Netto	117.00 m2
Galerie	13.00 m2
Estrich	14.00 m2
Balkon ungedeckt	18.00 m2
Kellerabteil	6.90 m2

Einflügelpunkt
↑

